

chambres à part





## chambres à part

**Internat d'excellence :** 100 lits + foyer  
+ 3 logements et annexes (box, cellier)

démolition d'un bâtiment existant  
réhabilitation d'un bâtiment pour les logements  
construction d'un internat

Villeurbanne, Rhône

Maîtrise d'Ouvrage :

**Région Auvergne Rhône-Alpes**

Avancement : Lauréat avril 2017

Etudes APD en cours

SDPadm totale : 2 169 m<sup>2</sup>

SDPadm internat : 1 875 m<sup>2</sup>

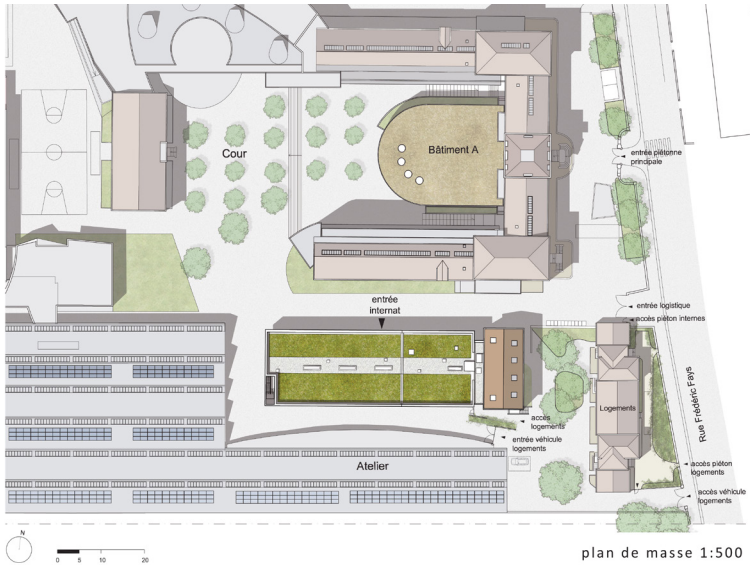
SU internat : 1 687 m<sup>2</sup>

SDPadm logements : 294 m<sup>2</sup>

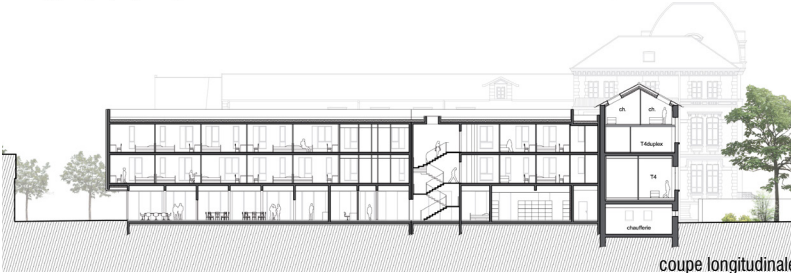
Coût d'objectif : 4 104 000 € HT

Niveau performance thermique : RT 2012

BIM niveau 2



plan de masse 1:500



coupe longitudinale



L'internat d'excellence s'insère dans le cadre bâti hétérogène du **Lycée Fajès à Villeurbanne**.

Le projet se compose de trois volumes distincts. Un premier volume correspond au fronton existant conservé. Il est rénové pour recevoir trois logements de fonction.

Le deuxième volume, réglé sur la largeur du fronton, comprend sur deux niveaux le programme d'hébergement de l'internat. Ce volume monolithique en pierre de Massengis, largement percé de fenêtres éclairant les chambres en rythme décalé, est soulevé du sol et décollé du fronton. Il est paradoxalement porté en encorbellement sur un socle léger.

Le troisième volume, le socle, un ruban de verre et d'ondes métalliques verticales, dessine en creux la liaison délicate entre le fronton, le monolithe en pierre et le sol. Il abrite l'entrée de l'internat et le foyer au Nord, les locaux annexes et techniques au Sud.

Le nouveau bâtiment, par sa forme simple et les matériaux mis en œuvre, évoque une architecture apaisée et silencieuse qui s'inscrit dans l'ensemble immobilier du lycée.

[www.rueroyalearchitectes.com](http://www.rueroyalearchitectes.com)