

les pins d'épices





les pins d'épices

avec *Mimêsis Architecture*, architectes

Équipement multi-accueil petite enfance
de 31 berceaux

Vénissieux, Rhône

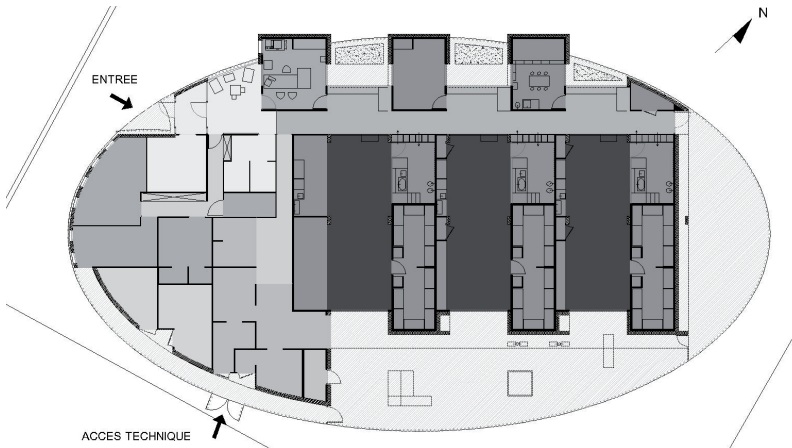
Maîtrise d'Ouvrage : Ville de Vénissieux

Avancement : 2005

SHON : 565 m²

Coût des travaux : 1 382 525 € HT

**Palmarès des réalisations Bois Rhône Alpes
2007, Pin rétififié en bardage**



Le choix de l'implantation d'une crèche au pied de barres de logements des années 60 dans le quartier Max Barrel à Vénissieux fait partie intégrante d'une politique volontaire de reconquête de l'espace de la part de la commune.

L'espace urbain délaissé est structuré par l'implantation d'un mail piéton qui articule différents équipements de proximité, anciens et nouveaux.

Pour le bâtiment de la crèche, le choix d'une forme ovoïde qui tangente le tracé du mail piéton dessine l'enveloppe du bâtiment tout en gérant les ruptures de trames du cadre bâti environnant et du mail piéton auquel il s'accroche.

Cette enveloppe contient volumes construits et espaces extérieurs pour donner une perception unitaire du bâtiment, celle d'un objet dont l'autonomie de forme est son seul impact dans le paysage urbain.

Cette limite à « claire-voie », constituée d'éléments verticaux en pin rétififié à hauteur variable, joue le rôle d'enveloppe protectrice - clôture - en passant devant jardins et fenêtres puis de modérateur lorsqu'elle est fixée en vêture devant les façades construites.

L'entrée de la crèche s'ouvre sur l'espace public au point de convergence des divers cheminements du quartier (piétons et stationnement des véhicules). L'enveloppe de pin gère tous ces accès, limitant ainsi le nombre de portes en façade.

Le plan intérieur, basé sur un principe de croisement des différents espaces, permet à la fois une lecture globale de l'établissement et une intimité pour les espaces dédiés aux enfants.



www.rueroyalearchitectes.com